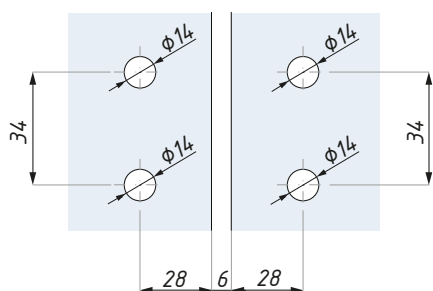
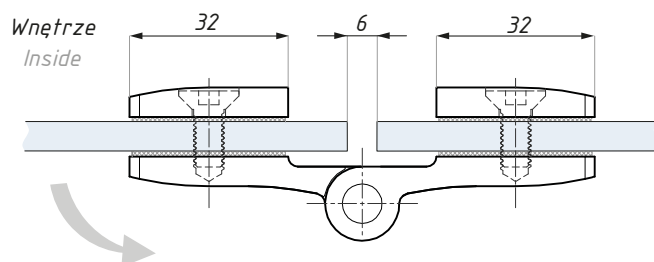
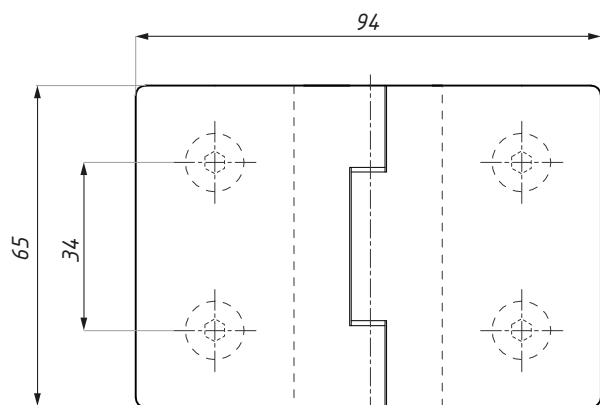


GTG180ST-1

Zawias klasyczny (szkło - szkło 180°), otwierany na zewnątrz
Standard hinge (glass to glass 180°), outside opening



Przygotowanie szkła
Glass preparation

Kod / Code	Wykończenie / Finish
GTG180ST-1PC	chrom połysk / polish chrome
GTG180ST-1SC	chrom satyna / satin chrome
materiał: mosiądz	material: brass
grubość szkła (mm): 6; 8	glass thickness (mm): 6; 8
max. waga szkła na parę (kg): 45	max. door weight per pair (kg): 45
zalecana siła dokręcania śrub (Nm): 10	recommended torque force (Nm): 10