

MILANO

System przesuwny MILANO
Sliding system MILANO



Zestaw montowany do ściany zawiera:
Wall installation set includes:

Produkt / Produkt	Sztuk / Pcs
prowadnica Ø25 / carrier track tube Ø25	1
mocowanie ścienne / track to wall fixing	3-4
wózek / roller	2
stoper / stopper	2
prowadnica podłogowa / floor guide	1
klucz montażowy / montage key	1

udźwig systemu (kg) : 75

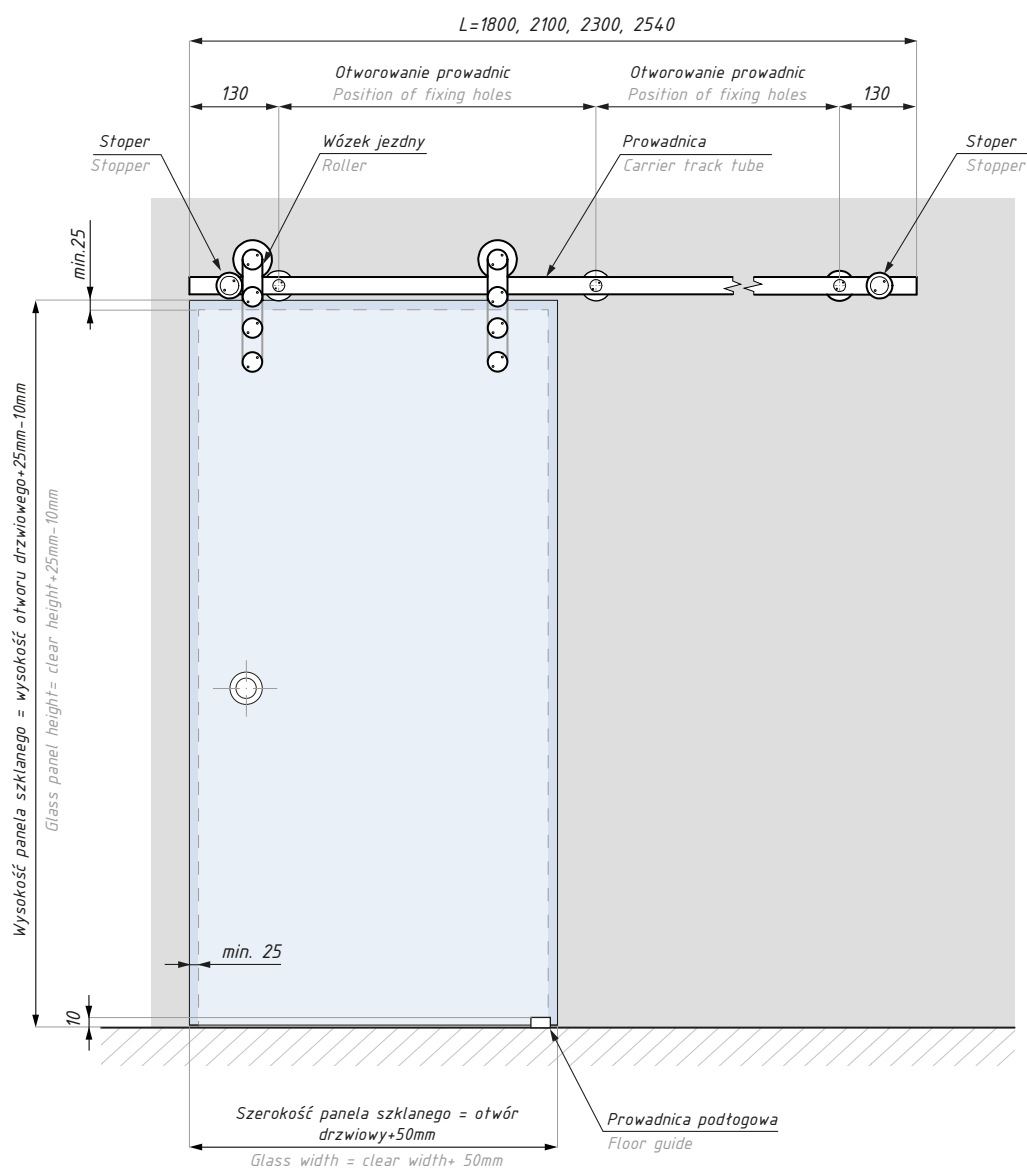
set's capacity (kg): 75

Zestaw montowany do naświetla zawiera:
Overpanel installation set includes:

Produkt / Produkt	Sztuk / Pcs
prowadnica Ø25 / carrier track tube Ø25	1
mocowanie do szkła / track to glass fixing	3-4
wózek / roller	2
stoper / stopper	2
prowadnica podłogowa / floor guide	1
klucz montażowy / montage key	1

udźwig systemu (kg) : 75

set's capacity (kg): 75



Zestaw MILANO / MILANO set

Kod / Code	Długość (mm) Length (mm)	Montaż Installation
CDA/MIL-1800-WM	1800	ściana / wall
CDA/MIL-2100-WM	2100	ściana / wall
CDA/MIL-2300-WM	2300	ściana / wall
CDA/MIL-2540-WM	2540	ściana / wall
CDA/MIL-1800-TTG	1800	szkło / glass
CDA/MIL-2100-TTG	2100	szkło / glass
CDA/MIL-2300-TTG	2300	szkło / glass
CDA/MIL-2540-TTG	2540	szkło / glass

grubość szkła (mm): 8; 10

glass thickness (mm): 8; 10

wykończenie: satyna

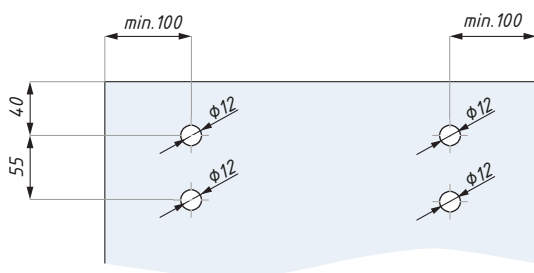
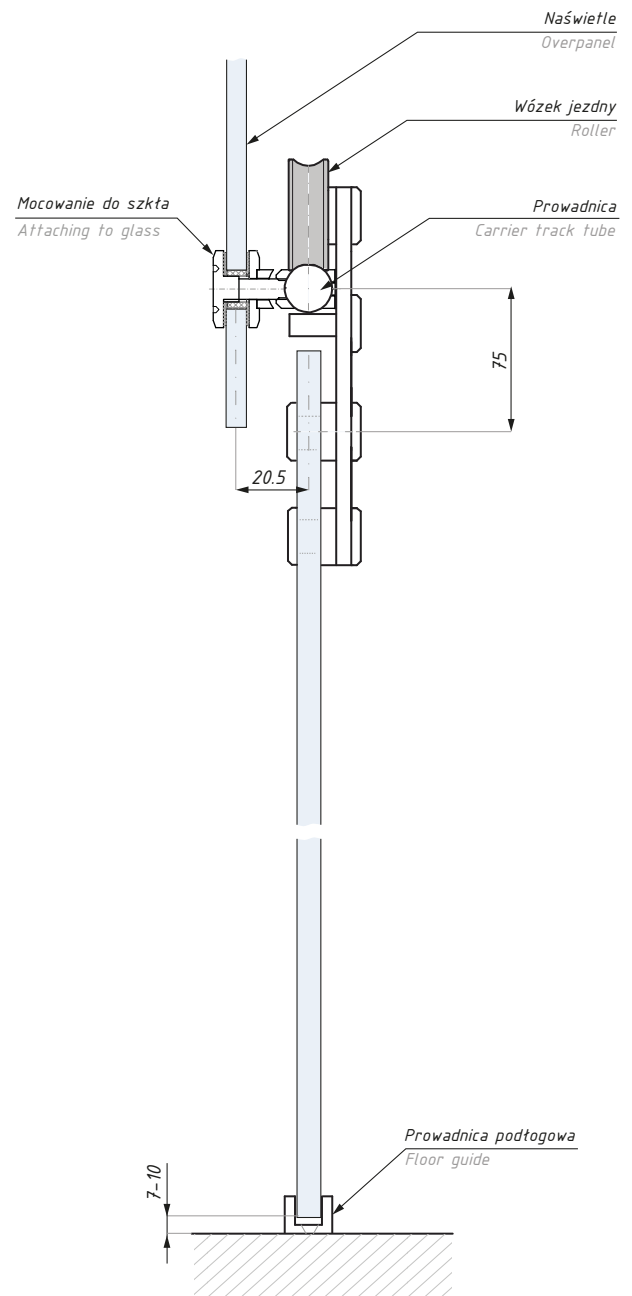
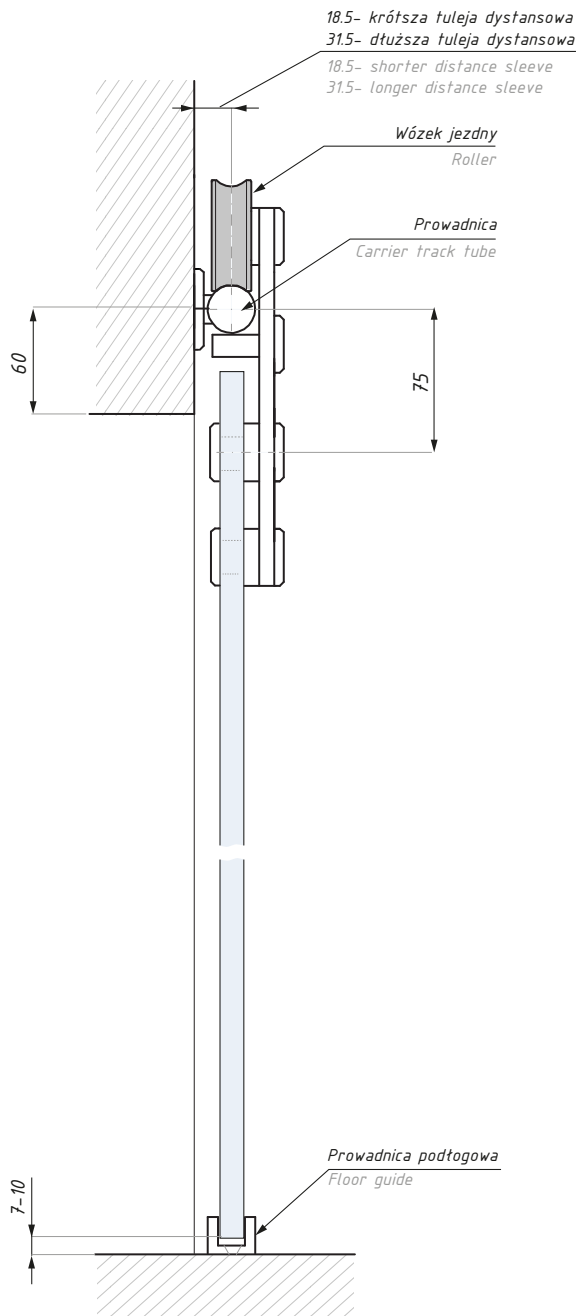
finish: satin

materiał: stal nierdzewna

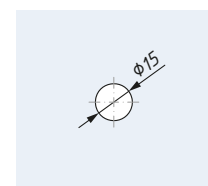
material: stainless steel

zestaw nie zawiera uchwytu

door handle is NOT included



Przygotowanie szkła, panel przesuwany
Glass preparation, sliding panel



Przygotowanie szkła, naświetle
Glass preparation, overpanel