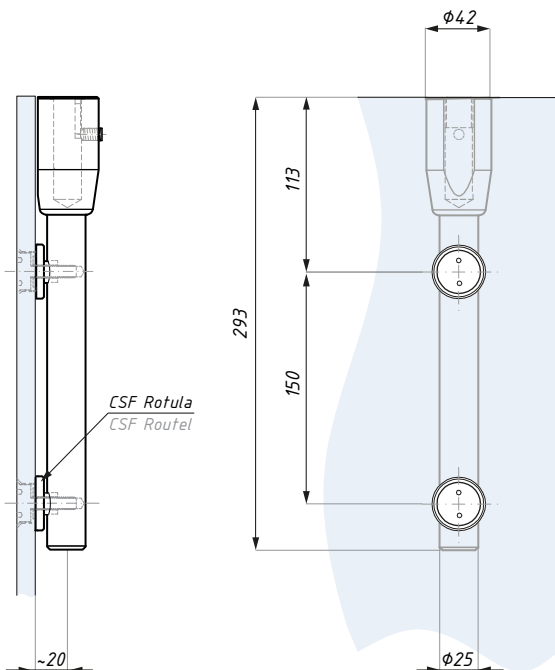
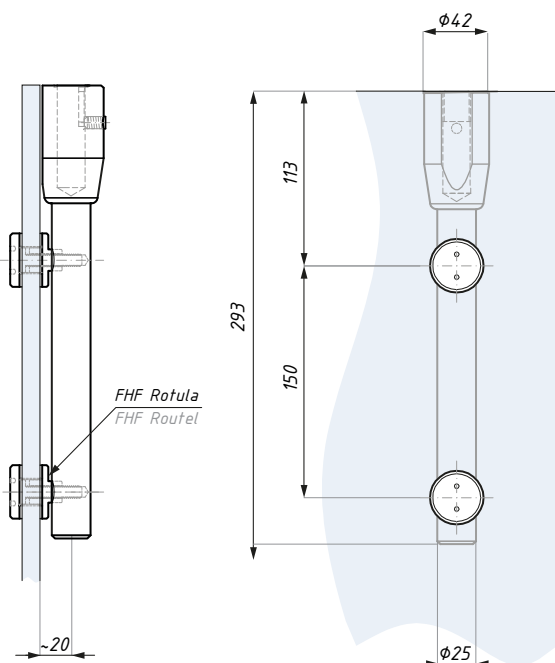


CDA/RD20

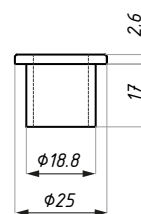
Zawias górny RD20
Top pivot RD20



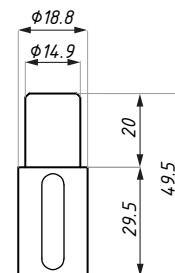
Zawias górny RD20, rotula stożkowa CSF
Top pivot RD20, countersunk point CSF



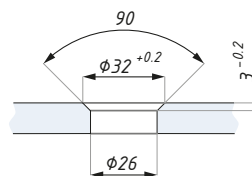
Zawias górny RD20, rotula płaska FHF
Top pivot RD20, flathead point stud FHF



Gniazdo dla PD24
Bush for PD24



Trzpień dla gniazda 9002
Pivot for eccentric bush 9002



Przygotowanie szkła dla rotuli stożkowej
Glass preparation for countersunk routel



Przygotowanie szkła dla rotuli płaskiej
Glass preparation for flathead routel

Kod / Code	Rotula: Stożkowa / Płaska Routel: Countersunk / Flathead	Wykończenie Finish
CDA/RD20-CSF-SSS	stożkowa / countersunk	satyna / satin
CDA/RD20-FHF-SSS	płaska / flathead	satyna / satin
grubość szkła (mm): 8; 10; 12		glass thickness (mm): 8; 10; 12
materiał: stal nierdzewna		material: stainless steel

Widok i przekrój: system punktowy MANTOVA
View & section: pivot door system MANTOVA

