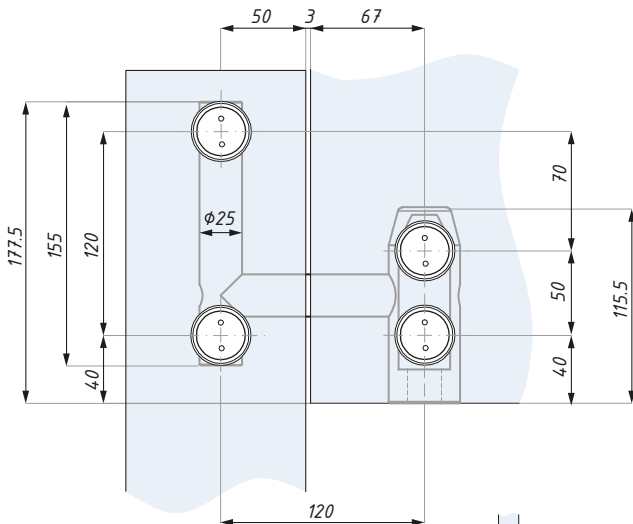
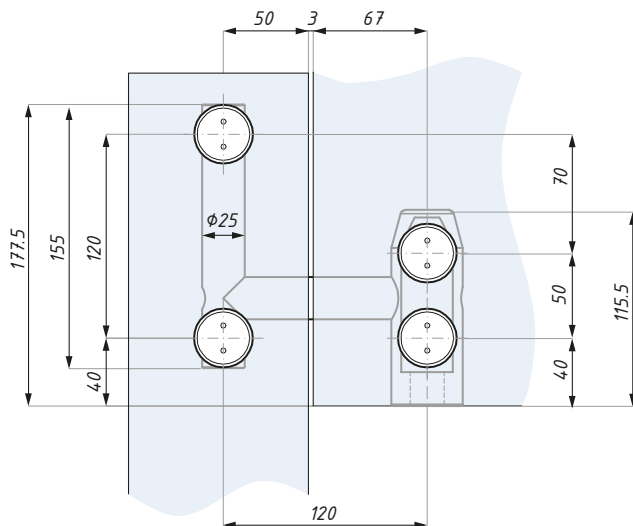
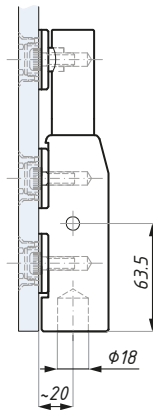


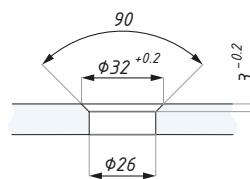
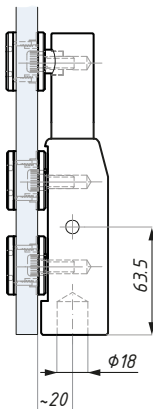
Łącznik RD40 naświetla górnego z bocznym i gniazdem
Over & side panel pivot RD40 with bush



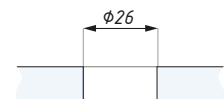
Łącznik RD40, rotula stożkowa CSA
Over & side panel pivot RD40,
countersunk point CSA



Łącznik RD40, rotula płaska FHA
Over & side panel pivot RD40,
flathead point stud FHA



Przygotowanie szkła dla rotuli stożkowej
Glass preparation for countersunk route



Przygotowanie szkła dla rotuli płaskiej
Glass preparation for flathead route

Kod / Code	Rotula: Stożkowa / Płaska Routel: Countersunk / Flathead	Wykończenie Finish
CDA/RD40-CSA-SSS	stożkowa / countersunk	satyna / satin
CDA/RD40-FHA-SSS	płaska / flathead	satyna / satin
grubość szkła (mm): 8; 10; 12		glass thickness (mm): 8; 10; 12
materiał: stal nierdzewna		material: stainless steel

Widok i przekrój: system punktowy MANTOVA
View & section: pivot door system MANTOVA

