

System składano - przesuwny SLF300

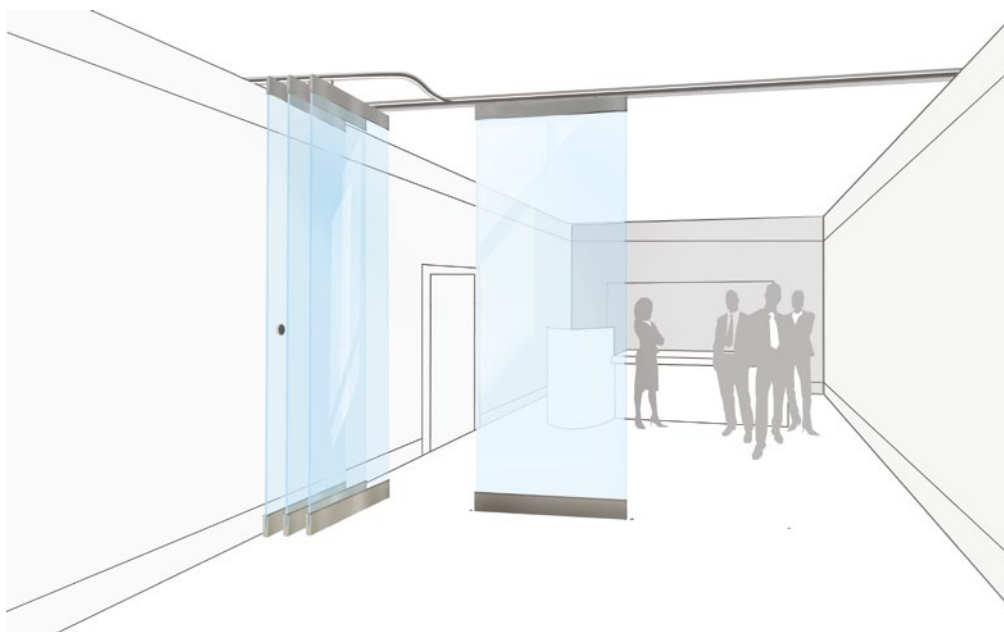
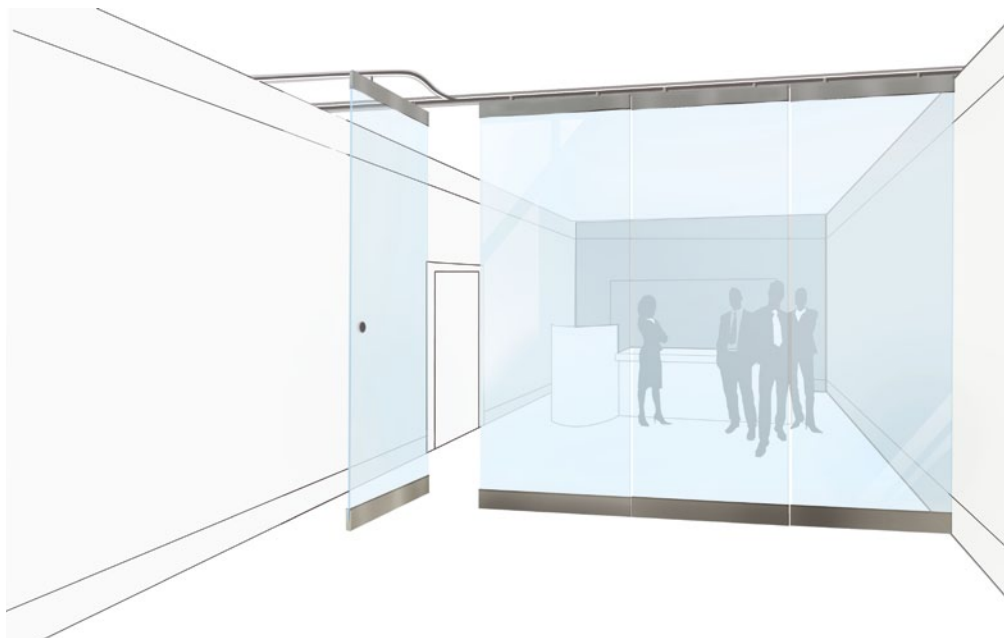
System składano - przesuwny SLF 300 jest elastycznym systemem, zapewniającym łatwość zaprojektowania w różnorodnych wnętrzach. Umożliwia wykorzystanie paneli ze szkła hartowanego o wysokości nawet do 4000 mm i szerokości 1100 mm przy grubości szkła do 12 mm.

Górna szyna zapewnia pewne prowadzenie wózków, wyposażonych w cztery rolki jezdne i cztery rolki stabilizujące. Odpowiednie rozłożenie masy eliminuje nadmierne kołysanie, zmniejsza tarcia podczas przesuwania paneli szklanych, zapewniając najwyższy komfort użytkowania.

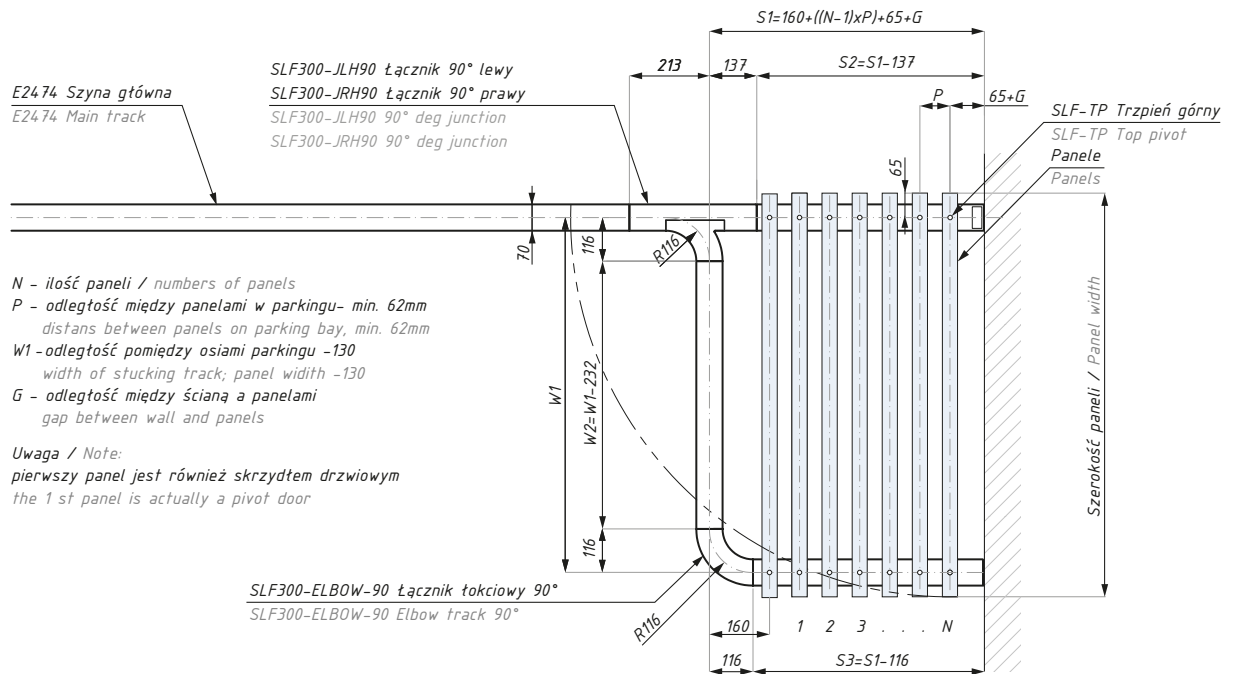
Slide & stack system SLF300

SLF 300 Slide and Stack Glass Panel System features a comprehensive combination of aluminium top track that facilitates flexibility in design layout. This system is able to carry frameless glass door panels of up to 4000 mm in height and width of up to 1100 mm and glass thickness 10 mm or 12 mm.

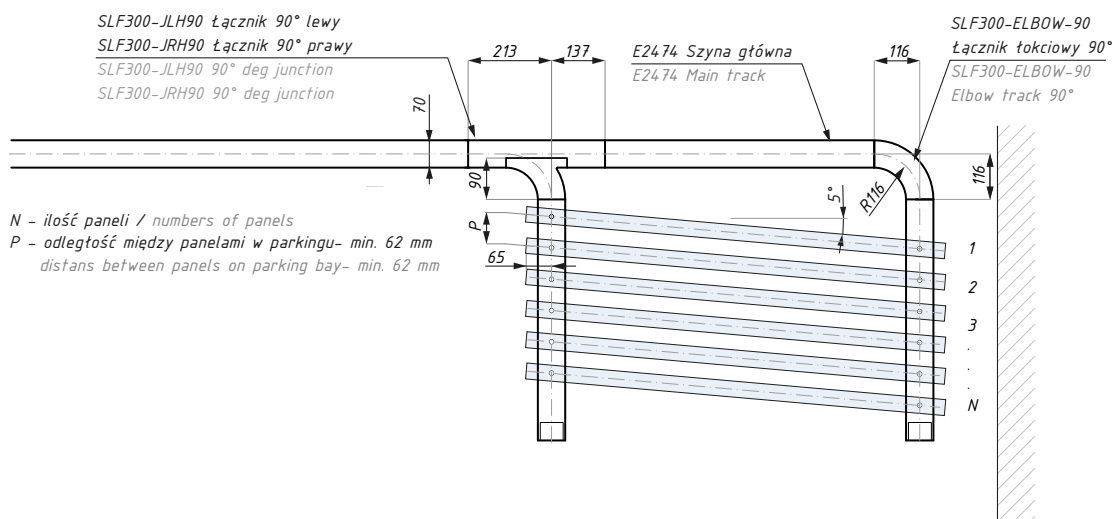
With its robust carriage roller made up of stainless steel body with eight ball bearing wheels, it allows better weight distribution and stability, thereby eliminating excessive swaying and reducing the track to wheel friction thus translating smooth and effortless sliding motion



Parking A lewy i prawy / Parking bay A left & right



Parking B / Parking bay B

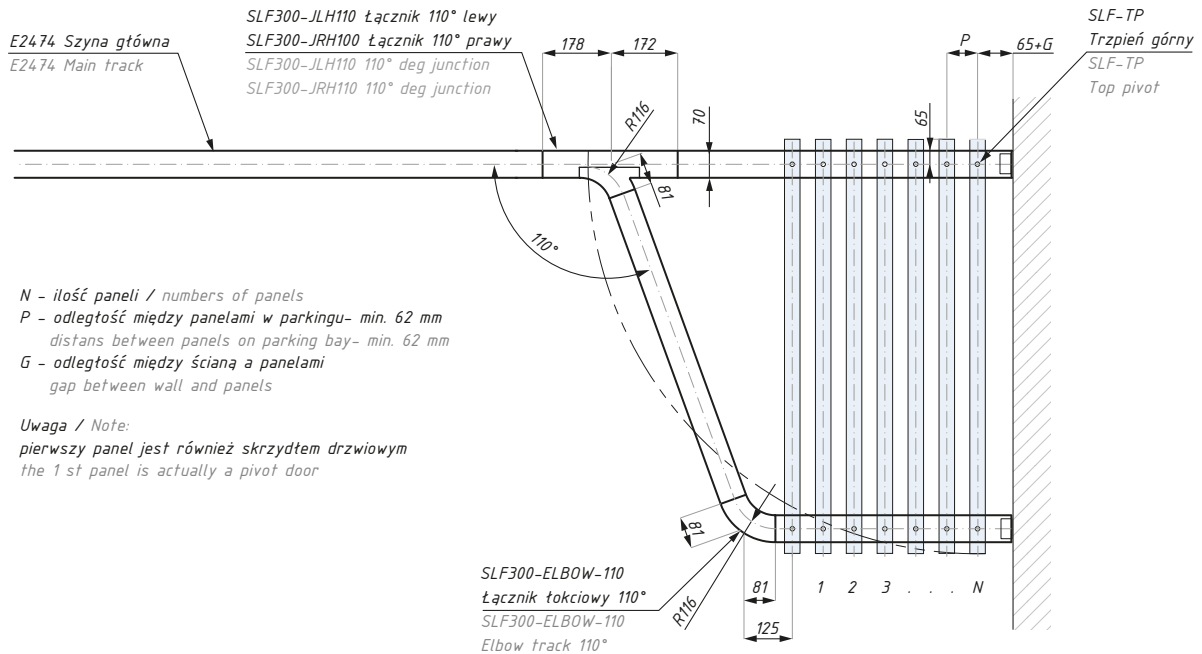


SLF300

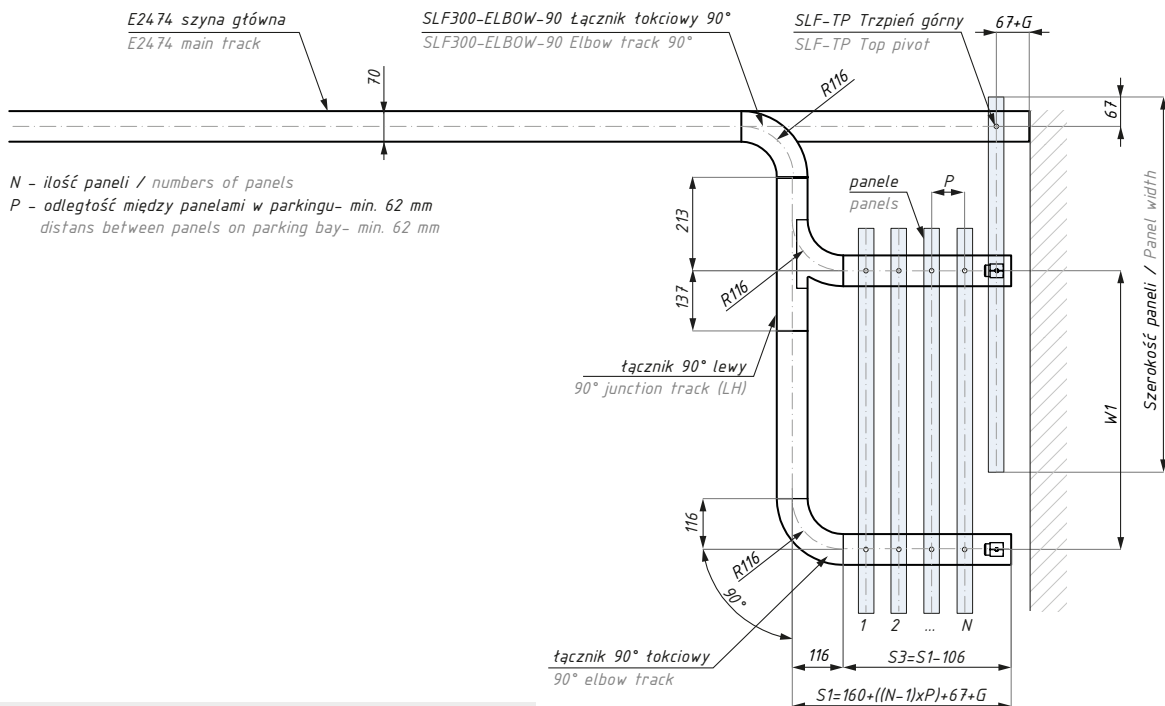
SLF 300 zapewnia wiele możliwości parkowania paneli systemu - dla innych możliwości niż przedstawione, prosimy o kontakt z Działem Technicznym CDA.

SLF 300 complements a choice of various parking space layouts - for different possibilities please contact CDA Technical Department.

Parking C / Parking bay C



Parking D / Parking bay



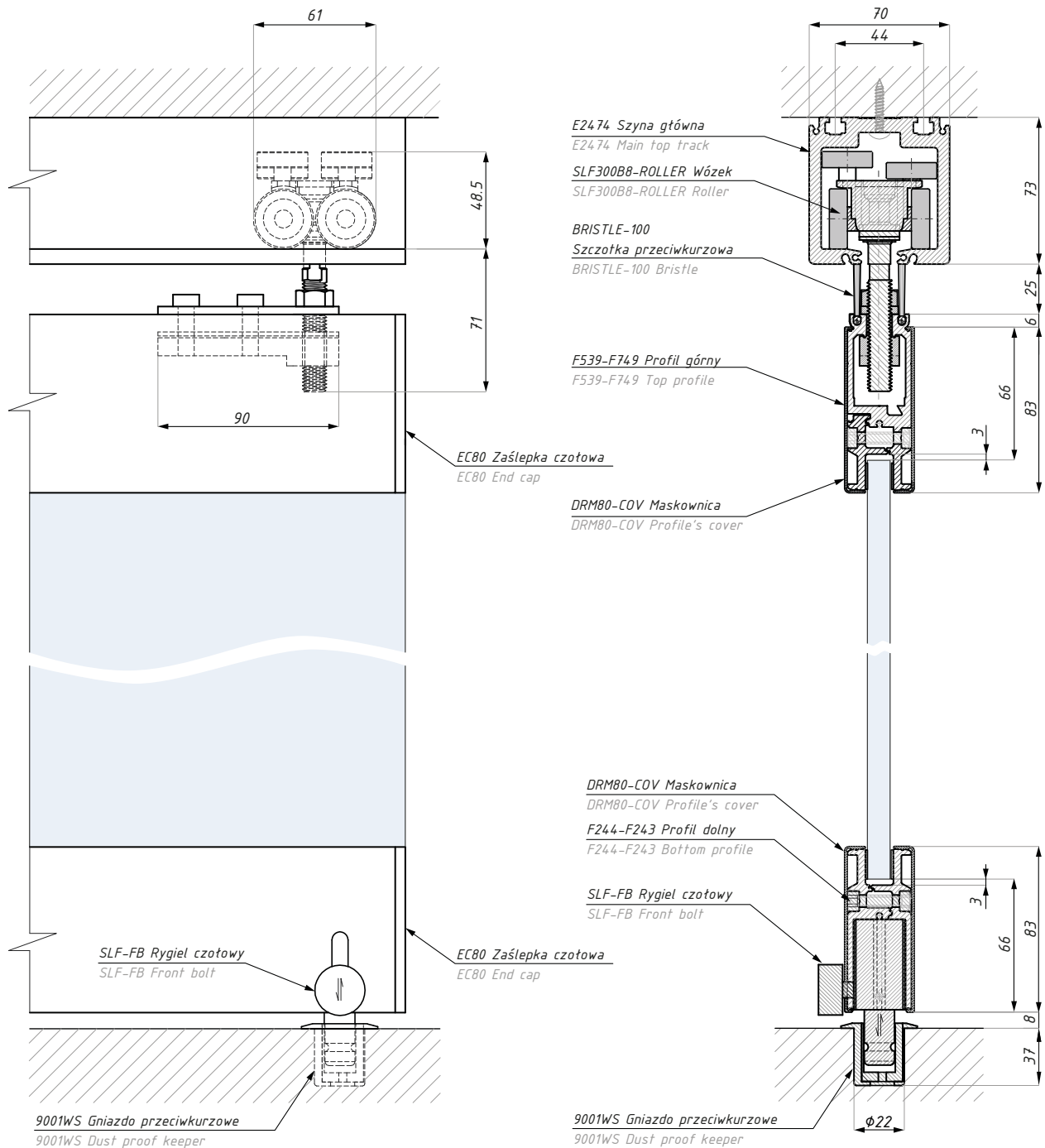
SLF300

SLF 300 zapewnia wiele możliwości parkowania paneli systemu - dla innych możliwości niż przedstawione, prosimy o kontakt z Działem Technicznym CDA.

SLF 300 complements a choice of various parking space layouts - for different possibilities please contact CDA Technical Department.

CDA/SLF300-DRM 80

Widok i przekrój systemu SLF300 z DRM 80
View & section SLF300 with DRM 80



Kod / Code

CDA/SLF300-DRM80

grubość szkła: 10; 12

glass thickness: 10; 12

Projekt wykonawczy systemu na podstawie wytycznych od Klienta wykonuje firma CDA.

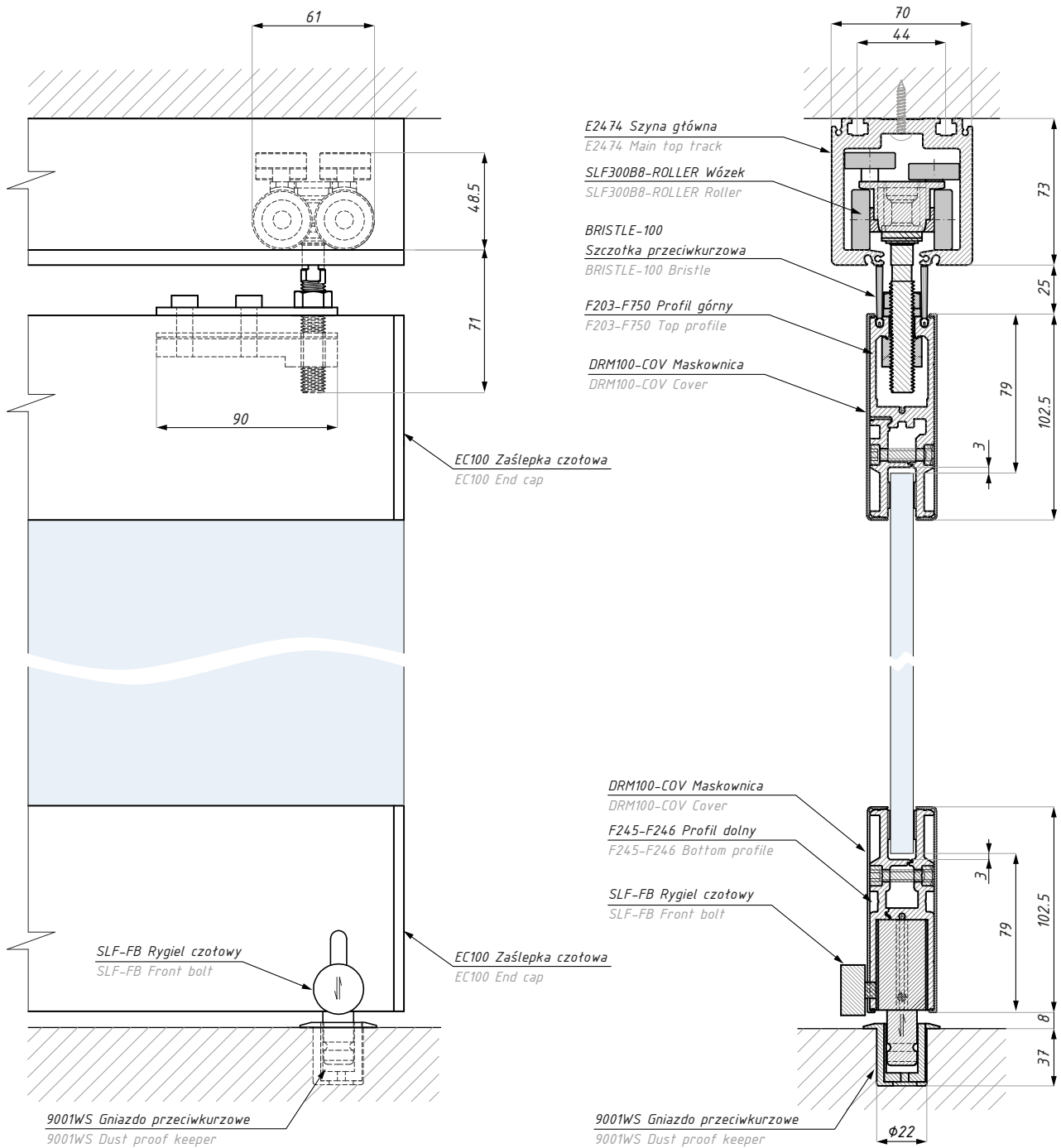
Executive project is prepared by CDA, based on information from the Client

Projekt zawiera:
- rysunek złożeniowy systemu
(na życzenie rysunki w DWG)

Project includes:
- assembly drawings
(if required drawings in DWG)

CDA/SLF300-DRM100

Widok i przekrój systemu SLF300 z DRM 100
View & section SLF300 with DRM 100



Kod / Code

CDA/SLF300-DRM100

grubość szkła: 10; 12

glass thickness: 10; 12

Projekt wykonawczy systemu na podstawie wytycznych od Klienta wykonuje firma CDA.

Executive project is prepared by CDA, based on information from the Client

Projekt zawiera:
- rysunek złożeniowy systemu
(na życzenie rysunki w DWG)

Project includes:
- assembly drawings
(if required drawings in DWG)