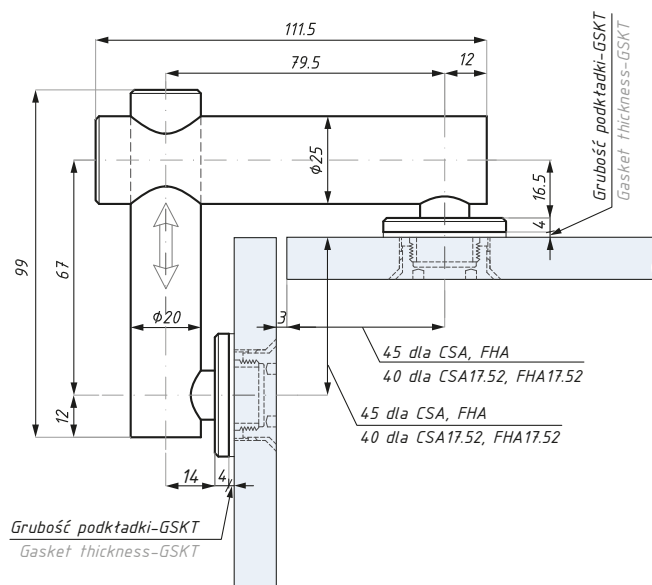
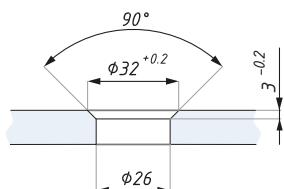


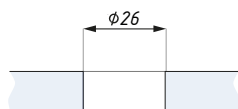
Mocowanie punktowe (szkło - szkło 90° zewnętrzne)
Point fix connector (glass to glass 90° external)



GT- Grubość Szkła / Glass thickness
GSKT - Grubość podkładki / Gasket thickness



Przygotowanie szkła dla rotuli stożkowej
Glass preparation for countersunk routel



Przygotowanie szkła dla rotuli płaskiej
Glass preparation for flathead routel

Grubość szkła (mm) Glass thickness (mm)	Grubość podkładki (mm) Gasket thickness (mm)
8	5.5
10	3.5
12	1.5
13.52	5.5
15.52	3.5
17.52	1.5

Kod / Code	Stożkowa / Płaska Countersunk / Flathead	Grubość szkła (mm) Glass thickness (mm)
MC4-CSASSS	stożkowa / countersunk	8; 10; 12
MC4-CSA17.52SSS	stożkowa / countersunk	13.52; 15.52; 17.52
MC4-FHASSS	płaska / flathead	8; 10; 12
MC4-FHA17.52SSS	płaska / flathead	13.52; 15.52; 17.52
materiał: stal nierdzewna		material: stainless steel
wykończenie: satyna		finish: satin
zawiera podkładki do szkła		gaskets included